



# CONSULTA DESCRIPTIVA Y GRÁFICA DE DATOS CATASTRALES DE BIEN INMUEBLE

Referencia catastral: 5085221YH0058S0001ID

## DATOS DESCRIPTIVOS DEL INMUEBLE

### Localización:

AV SOL NACIENTE 31  
03180 TORREVIEJA [ALICANTE]

### Clase: URBANO

### Uso principal: Residencial

### Superficie construida: 446 m2

### Año construcción: 2019

### Construcción

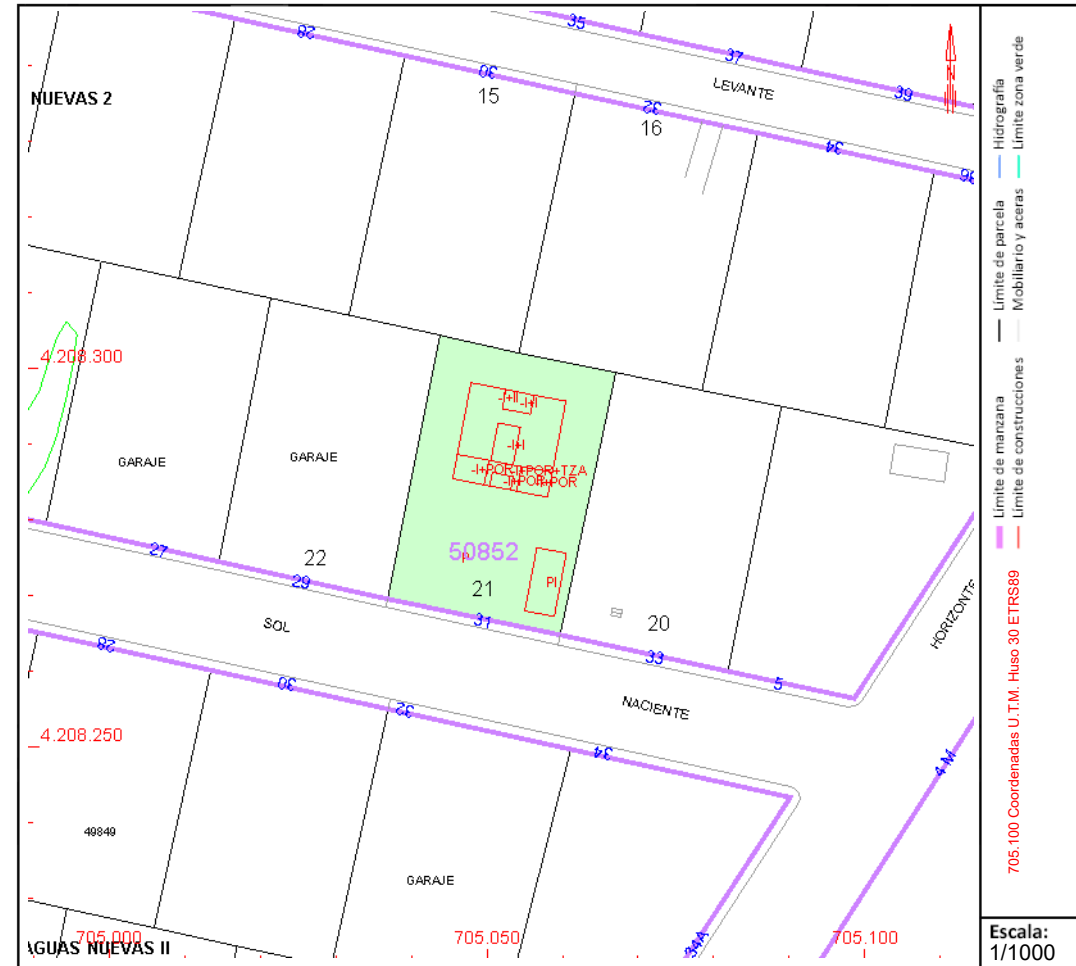
Destino	Escala / Planta / Puerta	Superficie m <sup>2</sup>
ALMACEN	1/-/1/01	165
VIVIENDA	1/00/01	123
SOPORT. 50%	1/00/02	21
DEPORTIVO	1/00/03	34
VIVIENDA	1/01/01	103

## PARCELA

### Superficie gráfica: 832 m2

### Participación del inmueble: 100,00 %

### Tipo: Parcela construida sin división horizontal



Este documento no es una certificación catastral, pero sus datos pueden ser verificados a través del "Acceso a datos catastrales no protegidos de la SEC"