



CONSULTA DESCRIPTIVA Y GRÁFICA DE DATOS CATASTRALES DE BIEN INMUEBLE

Referencia catastral: 2389509DD7728G0002HE

DATOS DESCRIPTIVOS DEL INMUEBLE

Localización:

CL ALGA 30 PI:BJ Pt:02
07006 PALMA [ILLES BALEARS]

Clase: URBANO

Uso principal: Residencial

Superficie construida: 130 m2

Año construcción: 1997

Construcción

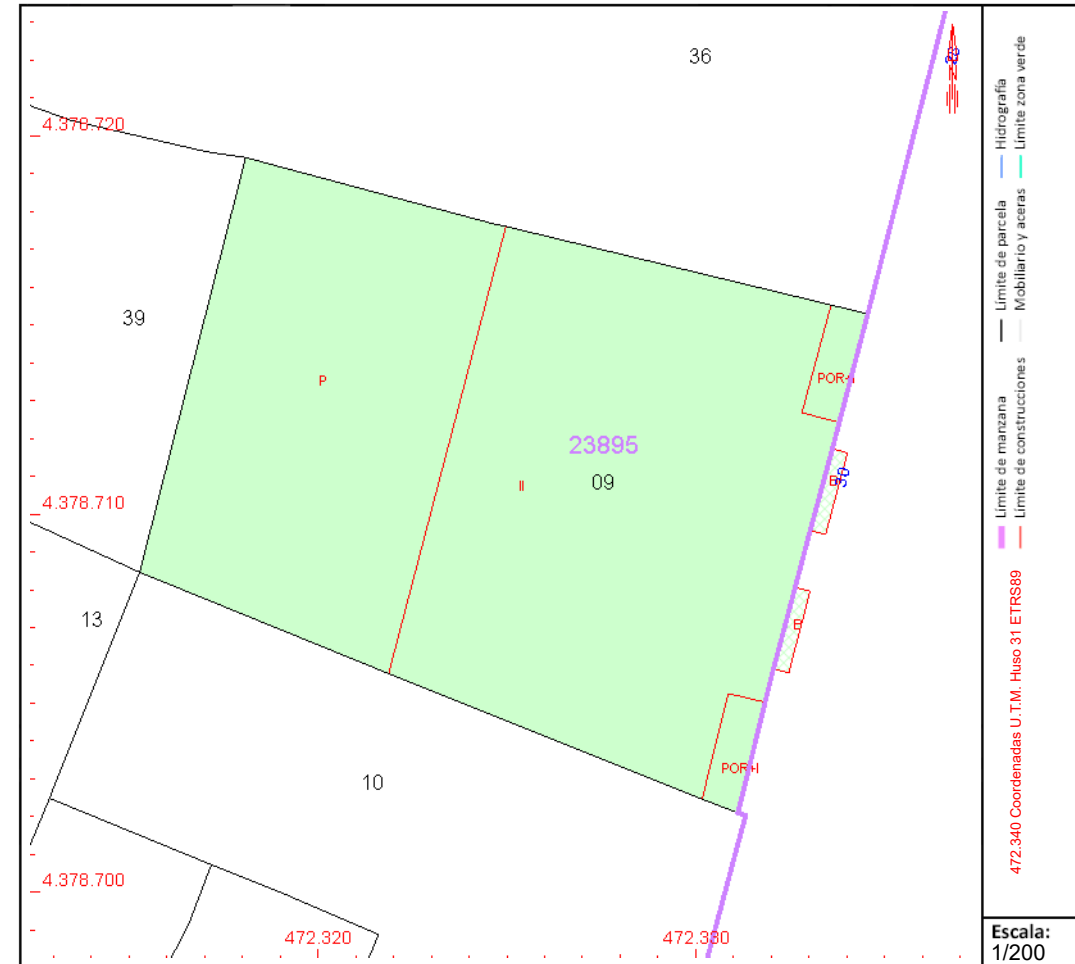
Destino	Escalera / Planta / Puerta	Superficie m ²
VIVIENDA	/BJ/02	64
VIVIENDA	/01/02	66

PARCELA

Superficie gráfica: 210 m2

Participación del inmueble: 50,00 %

Tipo: Parcela con varios inmuebles [division horizontal]



Este documento no es una certificación catastral, pero sus datos pueden ser verificados a través del "Acceso a datos catastrales no protegidos de la SEC"