



CONSULTA DESCRIPTIVA Y GRÁFICA DE DATOS CATASTRALES DE BIEN INMUEBLE

Referencia catastral: 2336602TP8223N0015UE

DATOS DESCRIPTIVOS DEL INMUEBLE

Localización:

CL BAZAN 19 Es:1 Pl:04 Pt:0C
33211 GIJON [ASTURIAS]

Clase: URBANO

Uso principal: Residencial

Superficie construida: 74 m2

Año construcción: 1968

Construcción

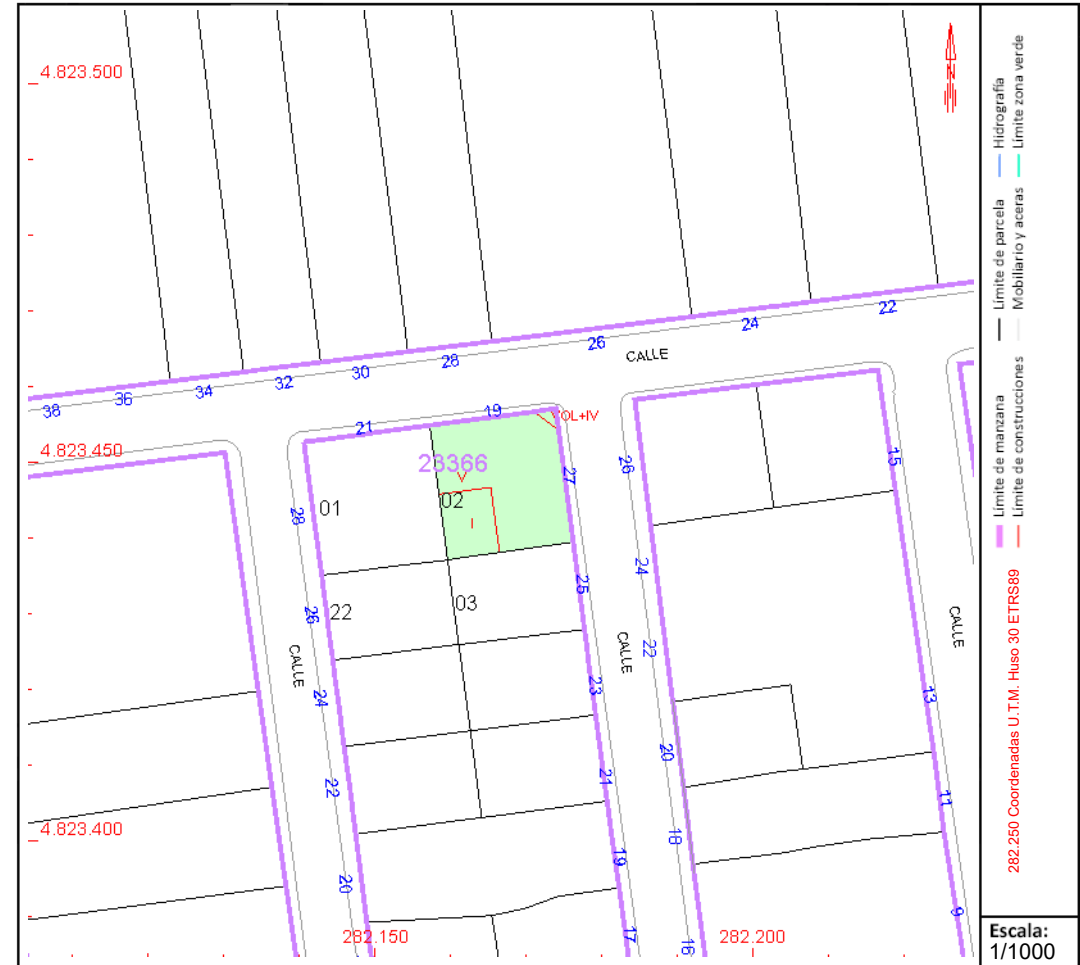
Destino	Escalera / Planta / Puerta	Superficie m ²
VIVIENDA	1/04/0C	68
Elementos comunes		6

PARCELA

Superficie gráfica: 299 m2

Participación del inmueble: 6,00 %

Tipo: Parcela con varios inmuebles [division horizontal]



Este documento no es una certificación catastral, pero sus datos pueden ser verificados a través del "Acceso a datos catastrales no protegidos de la SEC"