



CONSULTA DESCRIPTIVA Y GRÁFICA DE DATOS CATASTRALES DE BIEN INMUEBLE

Referencia catastral: 03065A135002890001UK

DATOS DESCRIPTIVOS DEL INMUEBLE

Localización:

PD ALTET 2125 Polígono 135 Parcela 289 AENA
03195 ELCHE/ELX [ALICANTE]

Clase: CARACTERÍSTICAS ESPECIALES

Uso principal: AEROPUERTO EL ALTET

Superficie construida: 43.060 m2

Año construcción: 1967

Construcción

Destino	Escalera / Planta / Puerta	Superficie m ²
PISTAS	AT/ERR/IZA	3.000
CALLES	RO/DAD/URA	3.141
ARCENES	A/RC/EN	5.166
PLATAFORMAS	ES/TAC/ION	273.696
TORRE CONTROL	CO/NTR/OL	44
CENTRAL	EL/ECT/RIC	1.257
OTROS USOS	1/-1/01	127
INDUSTRIAL	1/00/04	26
OTROS USOS	1/00/05	17
INDUSTRIAL	1/00/06	16
DEPOSITOS	1/00/07	224
ALMACEN	1/00/08	1.500
ALMACEN	1/00/09	346
OTROS USOS	1/00/10	33
DEPORTIVO	1/00/11	448
ALMACEN	1/00/12	31
ALMACEN	1/00/13	11
ALMACEN	1/00/14	57
ALMACEN	1/00/15	131
ALMACEN	1/00/16	262
OFICINA	1/00/18	1.045
OCIO HOSTEL.	1/00/19	467
INDUSTRIAL	1/00/20	26
OTROS USOS	1/00/22	26
INDUSTRIAL	1/00/23	463
CENTRAL	1/00/24	1.257
CENTRAL	1/00/25	629
APARCAMIENTO	1/00/26	1.129
INDUSTRIAL	1/00/27	16
INDUSTRIAL	1/00/28	19

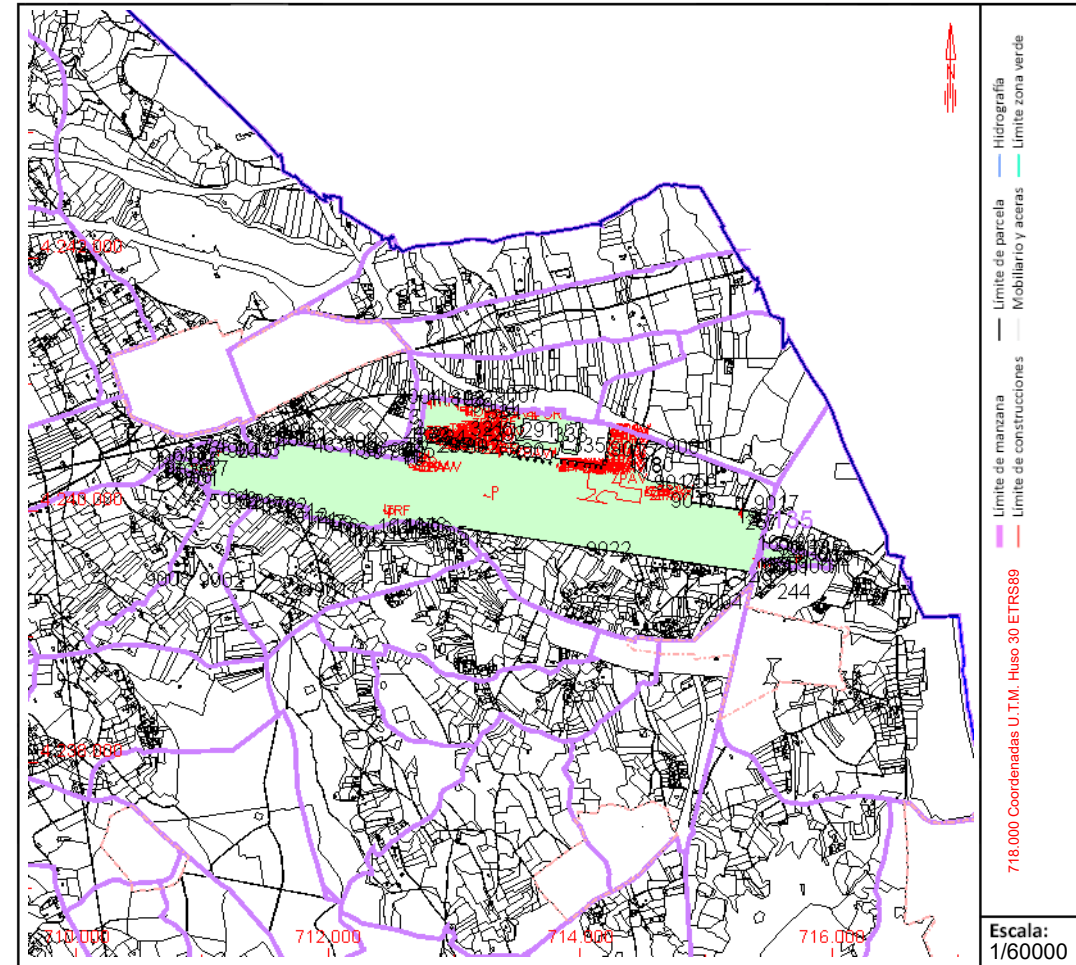
Continúa en páginas siguientes

PARCELA

Superficie gráfica: 2.917.234 m2

Participación del inmueble: 100,00 %

Tipo: Parcela construida sin división horizontal



Este documento no es una certificación catastral, pero sus datos pueden ser verificados a través del "Acceso a datos catastrales no protegidos de la SEC"



CONSULTA DESCRIPTIVA Y GRÁFICA DE DATOS CATASTRALES DE BIEN INMUEBLE

Referencia catastral: 03065A135002890001UK

DATOS DESCRIPTIVOS DEL INMUEBLE (CONTINUACIÓN)

Construcción (Continuación)

Esc./Plta./Prta.	Destino	Superficie m ²	Esc./Plta./Prta.	Destino	Superficie m ²
1/00/29	INDUSTRIAL	10	1/00/30	INDUSTRIAL	8
1/00/31	ALMACEN	60	1/00/32	OFICINA	412
1/00/33	INDUSTRIAL	300	1/00/34	INDUSTRIAL	137
1/00/35	ALMACEN	77	1/00/37	PUBLICO	169
1/00/38	OFICINA	16	1/00/39	OFICINA	36
1/00/40	OTROS USOS	271	1/00/41	ALMACEN	98
1/00/42	OTROS USOS	18	1/00/43	ALMACEN	1.500
1/00/44	ALMACEN	1.500	1/00/49	OFICINA	1.296
1/00/50	OFICINA	1.296	1/00/48	OFICINA	325
1/00/45	OFICINA	79	1/00/46	ALMACEN	23
1/00/47	ALMACEN	205	1/00/124	CENTRAL	1.575
ES/TAC/ION	PLATAFORMAS	107.618	1/00/51	OBR URB INT	860
1/00/52	OBR URB INT	1.000	1/00/53	OBR URB INT	750
1/00/54	OBR URB INT	18	1/00/55	OBR URB INT	359
1/00/56	OBR URB INT	470	1/00/57	OBR URB INT	1.031
1/00/58	OBR URB INT	625	1/00/59	OBR URB INT	819
1/00/60	OBR URB INT	100	1/00/61	OBR URB INT	210
1/00/62	OBR URB INT	251	1/00/63	OBR URB INT	1.077
1/00/64	OBR URB INT	710	1/00/65	OBR URB INT	72
1/00/66	OBR URB INT	311	1/00/67	OBR URB INT	417
1/00/68	OBR URB INT	240	1/00/69	OBR URB INT	160
1/00/70	OBR URB INT	100	1/00/71	OBR URB INT	480
1/00/72	OBR URB INT	121	1/00/73	OBR URB INT	60
1/00/74	OBR URB INT	2.214	1/00/75	OBR URB INT	57
1/00/76	OBR URB INT	201	1/00/77	OBR URB INT	195
1/00/78	OBR URB INT	1.395	1/00/79	OBR URB INT	1.395
1/00/80	OBR URB INT	454	1/00/81	OBR URB INT	607
1/00/82	OBR URB INT	67	1/00/83	OBR URB INT	83
1/00/84	OBR URB INT	96	1/00/85	OBR URB INT	40
1/00/86	OBR URB INT	75	1/00/87	OBR URB INT	79
1/00/88	OBR URB INT	115	1/00/89	OBR URB INT	78
1/00/90	OBR URB INT	214	1/00/91	OBR URB INT	73
1/00/92	OBR URB INT	40	1/00/93	OBR URB INT	99
1/00/94	OBR URB INT	155	1/00/95	OBR URB INT	40
1/00/96	OBR URB INT	106	1/00/97	OBR URB INT	40
1/00/98	OBR URB INT	101	1/00/99	OBR URB INT	215
1/00/100	OBR URB INT	129	1/00/101	OBR URB INT	90
1/00/102	OBR URB INT	64	1/00/103	OBR URB INT	50
1/00/104	OBR URB INT	76	1/00/105	OBR URB INT	34
1/00/106	OBR URB INT	232	1/00/107	OBR URB INT	34
1/00/108	OBR URB INT	179	1/00/109	OBR URB INT	284
1/00/110	OBR URB INT	26	1/00/111	OBR URB INT	54
1/00/112	OBR URB INT	52	1/00/113	OBR URB INT	180
1/00/114	OBR URB INT	44	1/00/115	OBR URB INT	44
1/00/116	OBR URB INT	44	1/00/117	OBR URB INT	44
1/00/118	OBR URB INT	44	1/00/119	OBR URB INT	2.998
1/00/120	OBR URB INT	256	1/00/121	OBR URB INT	710
1/00/122	OBR URB INT	425	1/00/123	OBR URB INT	100
1/01/01	OFICINA	1.139	1/01/02	OFICINA	1.139
1/01/03	ALMACEN	358	1/01/04	ALMACEN	1.500